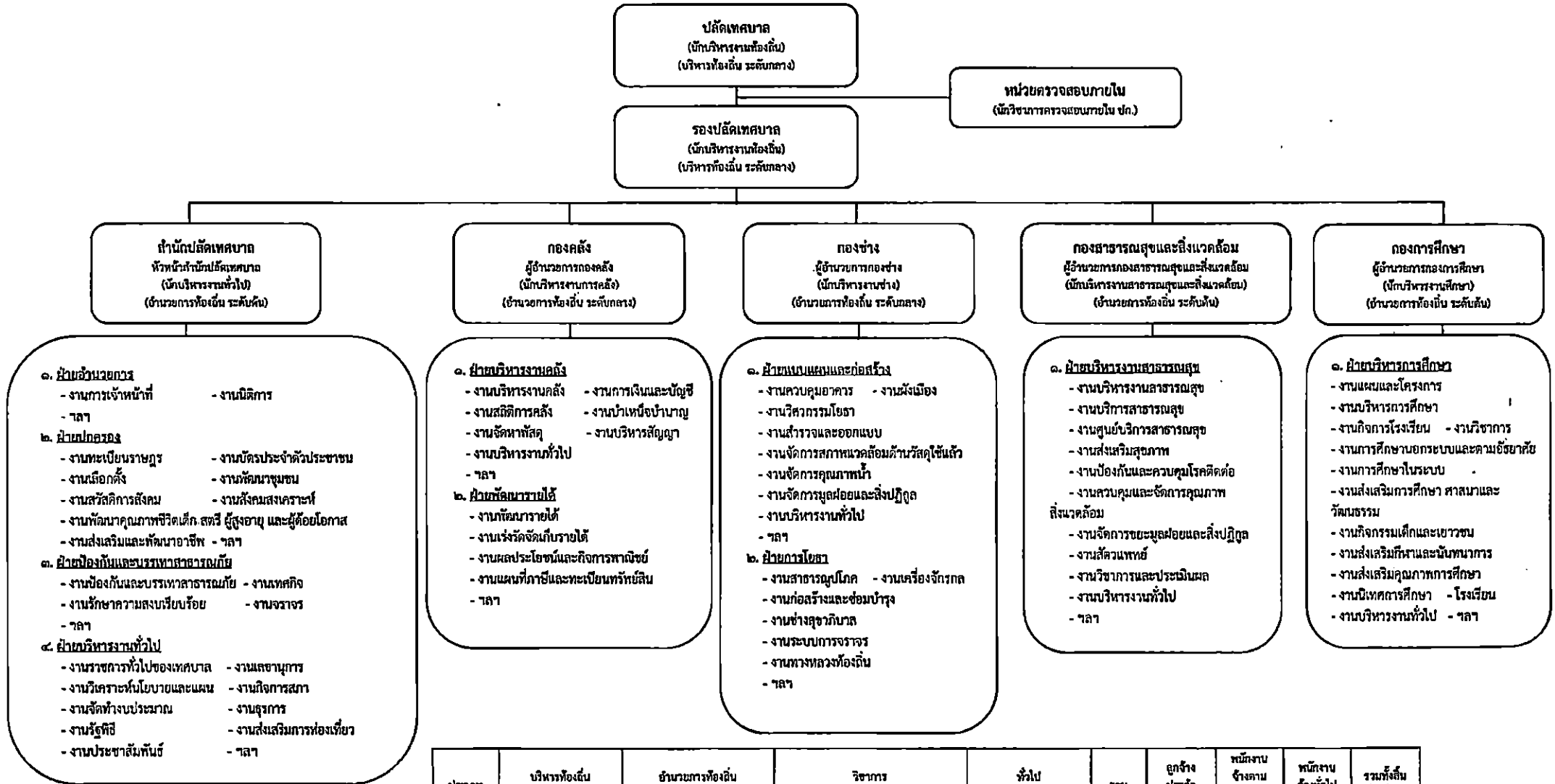


# แผนภูมิโครงสร้างการแบ่งส่วนราชการตามแผนอัตรากำลัง ๓ ปี

## กรอบโครงสร้างส่วนราชการของเทศบาล ตั้งแต่ปี พ.ศ. ๒๕๖๗ - ๒๕๖๙ (ใหม่)



ประเภท	บริหารท้องถิ่น ที่มีที่ว่าง			ข้าราชการท้องถิ่น ที่มีที่ว่าง			วิชาการ ที่มีที่ว่าง					ทั่วไป ที่มีที่ว่าง	รวม	ลูกจ้าง ประจำ ที่มีที่ว่าง	พนักงาน จ้างตาม ภารกิจ ที่มีที่ว่าง	พนักงาน จ้างทั่วไป ที่มีที่ว่าง	รวมทั้งสิ้น ที่มีที่ว่าง	
	สูง	กลาง	ต้น	สูง	กลาง	ต้น	ชช.	ชช.	ชก.	ปก.	อผ.							ขง.
รวม	-	๒/๓	-	-	๒/-	๑๓/๕	-	๑/-	๑๑/๕	๘/๑๒	-	๕/๓	๕/๐	๕๑/๒๐	๘/-	๓๗/๓	๒๕/๕	๑๒๕/๑๔