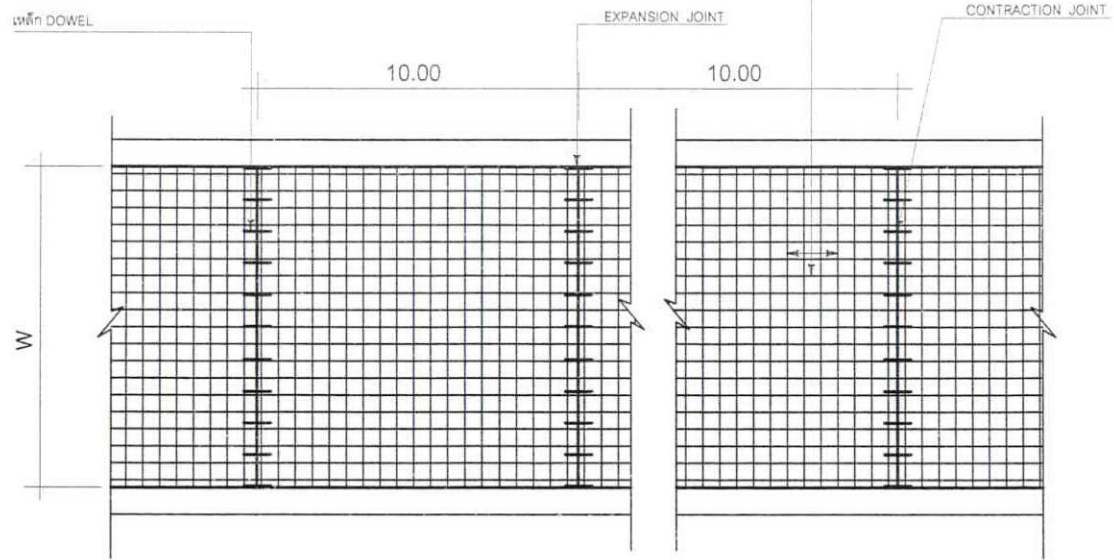
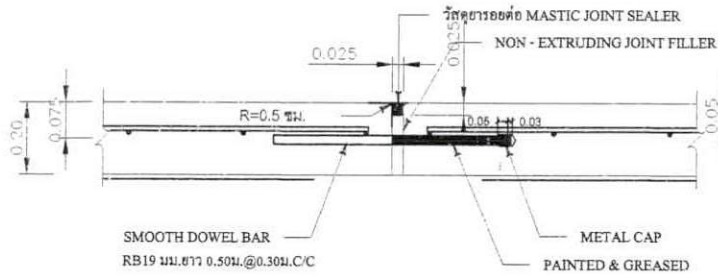


- มีติดค้าง ที่แสดงไว้เป็นเมตร นอกจากจะระบุไว้เป็นอย่างอื่น
- คุณสมบัติของวัสดุและวิธีการก่อสร้าง นอกเหนือจากที่ระบุไว้เป็นไปตามมาตรฐานการก่อสร้างทางหลวงชนบท (ม.พ.ช.) เฉพาะส่วนที่เกี่ยวข้อง
- EXPANSION JOINT ให้ก่อสร้างทุกระยะ 250 ม. นอกจากมีระยะเหลือไม่ถึง 250 ม. ให้เฉลี่ยระยะและต้องอยู่ระหว่าง 200-250 ม.
- วัสดุการยัดต่อคอนกรีตแบบยืดหยุ่นชนิดเหนียว (CONCRETE JOINT SEALER HOT - POURED ELASTIC TYPE) ตาม มอก.479
- วัสดุแอสฟัลต์อุดรอยต่อคอนกรีต (NON - EXTRUING JOINT FLLER) ให้กระดาะฐานยึดอยู่ตามระยะตาม มอก.1041
- ส่วนผสมคอนกรีต (SLUMP) ไม่มากกว่า 7 ซม. และแรงอัด (COMPRESSIVE STRENGTH) ของแท่งคอนกรีตตัวอย่างขนาด 15x15x15 ซม. ที่ 28 วัน ต้องไม่น้อยกว่า 280 กก./ตร.ซม.
- เหล็กเสริมใช้เหล็กมาตรฐาน มอก.20 และ มอก.24
- ผู้รับจ้างสามารถเลือกใช้ WIRE MESH (มอก.737) ตามตารางที่ 1 แทน BAR MESH ได้ โดยให้ผู้รับจ้างแสดงใบรับรองคุณภาพจากผู้ผลิตให้วิศวกรควบคุมงานอนุมัติก่อนดำเนินการ กรณีที่ใช้ WIRE MESH ขนาดอื่นนอกเหนือไปจากตาราง พื้นหน้าตัดเหล็กคานาง (STEEL AREA) ที่ใช้จะต้องไม่น้อยกว่า ที่ระบุไว้ในตาราง
- การทำผิวหน้าคอนกรีตให้เรียบ ให้ทำโดยลากไม้ปรองกวาดจากขอบด้านหนึ่งไปยังขอบอีกด้านหนึ่งโดยร่องที่เกิดจะต้องลึกไม่เกิน 2 มม.
- แผ่นพลาสติกที่ใช้ต้องโปร่งแสงกันน้ำได้และหนาอย่างน้อย 0.07 มม. ปูเต็มแผ่น
- เลือกใช้รูปแบบรอยต่อตามยาว (LONGITUDINAL JOINT) กรณีที่มีปัญหาพื้นที่ก่อสร้าง และหรือ การจราจร โดยให้อยู่ในดุลยพินิจของผู้ออกแบบ
- ถนน คสล. รับน้ำหนักบรรทุกไม่เกิน 15 ตัน (รถ 2 เพลา 4 ล้อ ยาง 6 เส้น) เหมาะสำหรับการก่อสร้างถนนภายในหมู่บ้าน ที่มีปริมาณการจราจรต่ำ ไม่เกิน 200 คัน/วัน ปริมาณจราจรหนัก 5 %

SC.WIRE MESH Ø 6 มม. @ 0.20x0.20 ม.



แปลนการเสริมเหล็กถนน คสล. 1:100



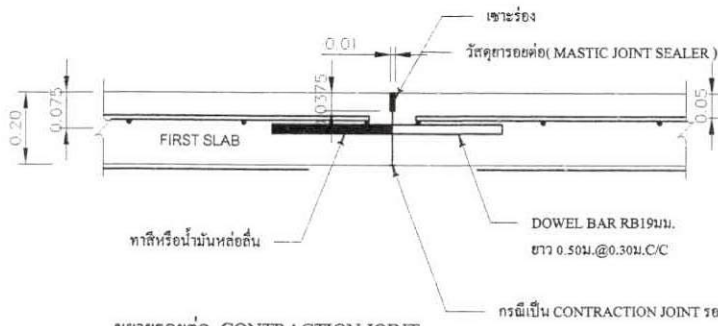
ขยายรอยต่อ EXPANSION JOINT NOT TO SCALE

ตารางที่ 1. แสดงขนาดของ WIRED MESH ที่ใช้แทน BAR MESH

BAR MESH (f _s = 1,200 Ksc) (เหล็กเส้นกลม SR 24)		WIRED MESH (f _s = 2,750 Ksc) (เหล็กเส้นตะแกรงดำไร้รูป)	
DIA / SPACING	STEEL AREA (ตร.ซม./ม)	DIA / SPACING	STEEL AREA (ตร.ซม./ม)
6 มม. @ 0.30 ม.	0.940	4 มม. @ 0.30 ม.	0.419
9 มม. @ 0.30 ม.	2.12	6 มม. @ 0.30 ม.	0.940

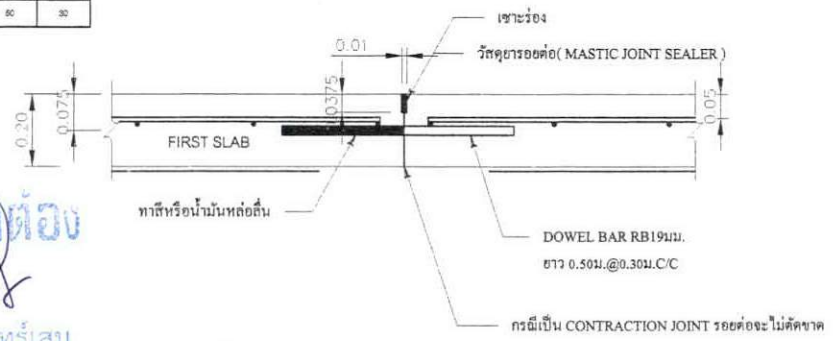
ตารางที่ 2 TIE BARS-DOWEL BARS

TIE BARS/DOWEL BARS	STEEL TYPE	DIAMETER (mm)	LENGTH (cm)	SPACING (cm)
TIE BARS	DB	12	80	80
DOWEL BARS	RB	25	80	30



ขยายรอยต่อ CONTRACTION JOINT NOT TO SCALE

สำเนาถูกต้อง
นายอนัน จันทร์เสม
ผู้อำนวยการกองช่าง



ขยายรอยต่อ CONSTRUCTION JOINT NOT TO SCALE



เทศบาลตำบลบางปลา
กองช่าง

โครงการ
ปรับปรุงสถานีสูบน้ำบ้านใหม่ หมู่ที่ 4
ชุมชนบ้านใหม่ ตำบลบ้านเกาะ
อำเภอนิคมฯ จังหวัดสมุทรสาคร

สำรวจ

นายพัลลภ ดาวเรือง
นายช่างควบคุมงาน

สำรวจ/ออกแบบ/เขียนแบบ

นายอนัน จันทร์เสม
ผู้อำนวยการกองช่าง

ตรวจสอบ

นายอนัน จันทร์เสม
ผู้อำนวยการกองช่าง

เห็นชอบ

จ่าเอก สุวิทย์ ชำนาญ
ปลัดเทศบาลตำบลบางปลา
๑๕ ก.ค. ๒๕๖๗

อนุมัติ

นายชาติรี โพธิ์อ่อน
นายกเทศมนตรีตำบลบางปลา

แสดงแบบ

แบบขยายงานก่อสร้างถนน ค.ส.ล.

วัน/เดือน/ปี

15 กรกฎาคม 2567

แบบเลขที่ 11/2567
แผ่นที่ 6



เทศบาลตำบลบางปลา
กองช่าง

โครงการ
ปรับปรุงสถานีสูบน้ำบ้านใหม่ หมู่ที่ 4
ชุมชนบ้านใหม่ ตำบลบ้านเกาะ
อำเภอเมืองฯ จังหวัดสมุทรสาคร

สำรวจ
[Signature]
นายพิเชฐ ดาเวียง
นายช่างสำรวจ

เขียนแบบ
[Signature]
นายองคร พลิไชย
ผู้ชำนาญการโยธา

ออกแบบ/ตรวจสอบ
[Signature]
นายอนันต์ จันทร์สม
ผู้อำนวยการกองช่าง

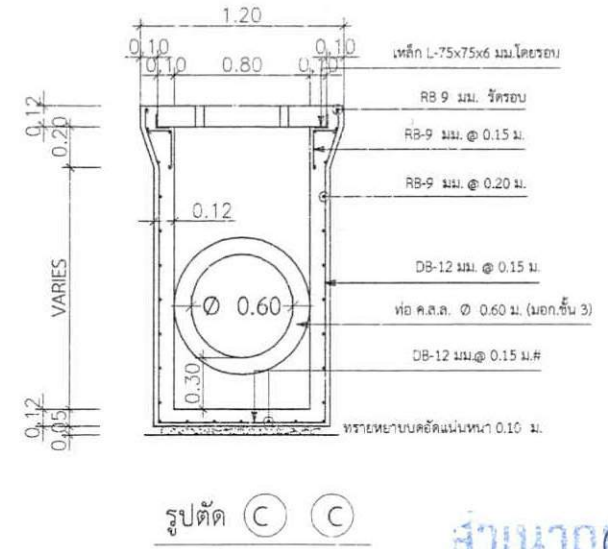
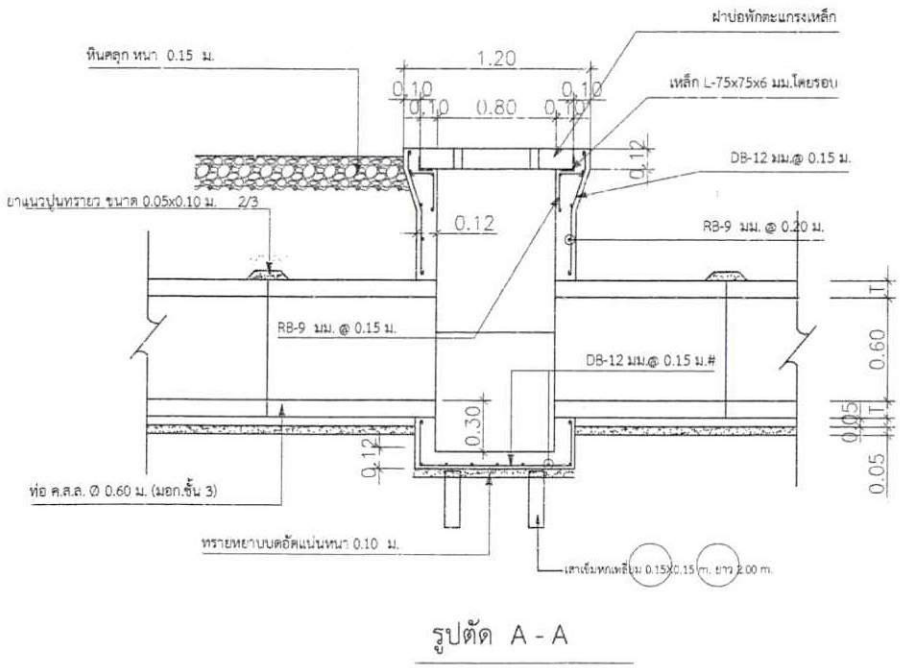
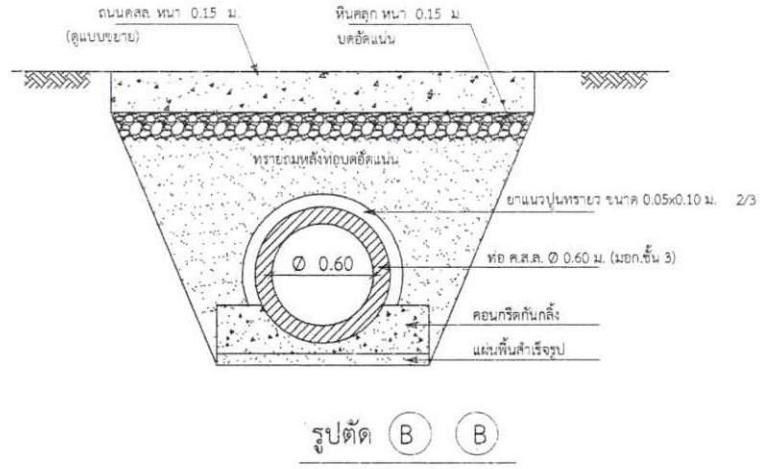
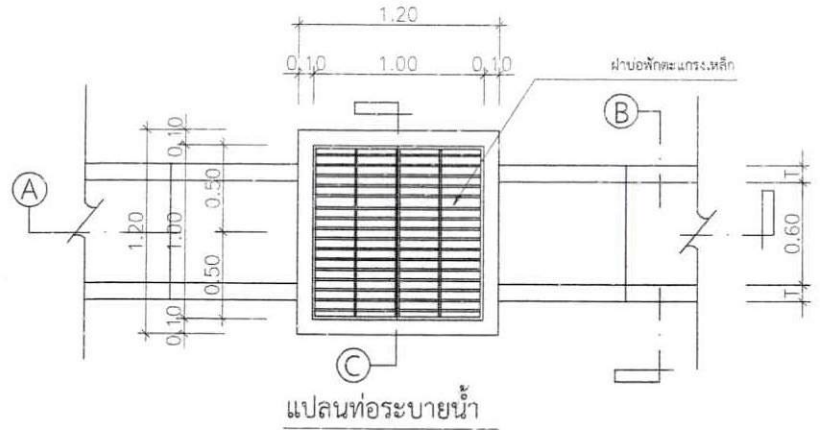
เห็นชอบ
จาก
[Signature]
นายก อบจ.สุพรรณบุรี
ปลัดเทศบาลตำบลบางปลา

อนุมัติ
[Signature]
นายชาติกร โพธิ์อ่อน
นายกเทศมนตรีตำบลบางปลา

แสดงแบบ
แบบขยายจากงานท่อระบายน้ำ ขนาด \varnothing 0.60 ม.

วัน/เดือน/ปี
22 พฤษภาคม 2566

แบบเลขที่	แผ่นที่
11/2567	7 / 10



สำเนาถูกต้อง
[Signature]
นายอนันต์ จันทร์สม
ผู้อำนวยการกองช่าง



เทศบาลตำบลบางปลา

กองช่าง

โครงการ

ปรับปรุงสถานีสูบน้ำบ้านใหม่ หมู่ที่ 4
ชุมชนบ้านใหม่ ตำบลบ้านเกาะ
อำเภอเมืองฯ จังหวัดสมุทรสาคร

สำรวจ

[Signature]

นายพิเชฐ ศาวิเรือง
นางจางจำนงยุคน

เขียนแบบ

[Signature]

นายรังสรรค์ พลไชย
ผู้ช่วยช่างเขียน

ออกแบบ/ตรวจสอบ

[Signature]

นายอนันต์ จันทร์เฒ
ผู้ช่วยช่างเขียน

เห็นชอบ

[Signature]

นายวิชาญ ไร่รัมย์
ผู้ควบคุมงานก่อสร้าง

อนุมัติ

[Signature]

นายชาติกร ไร่รัมย์
นายเกษมศรีวิวัฒน์บางปลา

แสดงแบบ

แบบขยายงานวางท่อระบายน้ำ ขนาด ϕ 0.60 ม.

วัน/เดือน/ปี

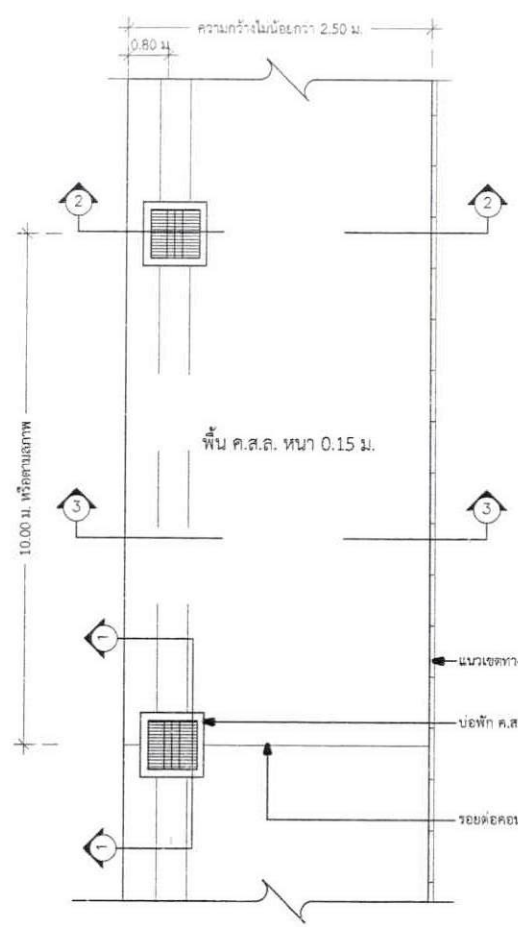
แบบเลขที่

แผ่นที่

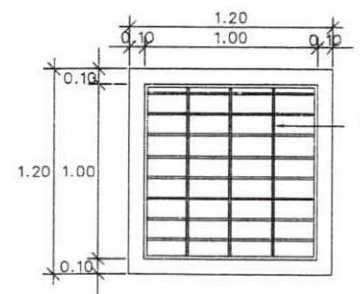
11/2567

8

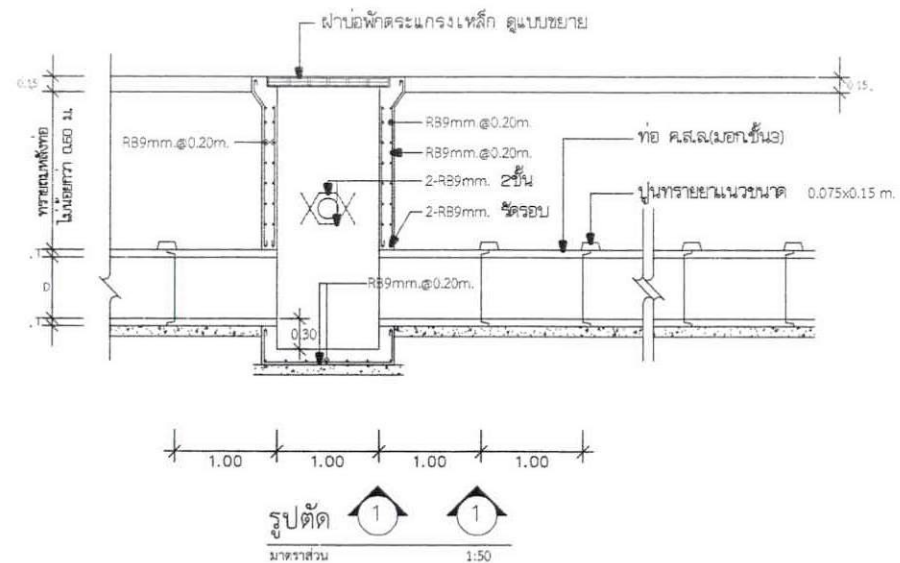
10



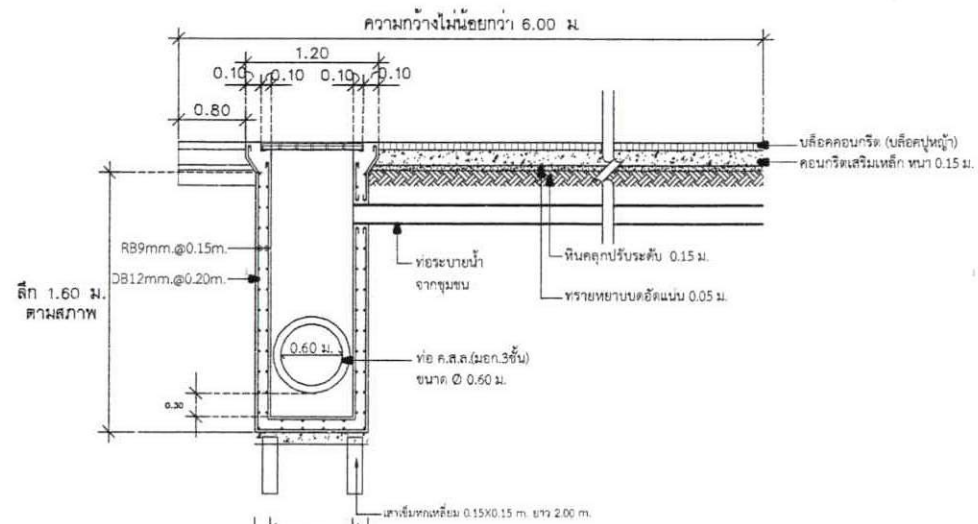
แปลนท่อระบายน้ำ ϕ 0.60 พร้อมบ่อพักเหล็กทรงแฉกรงเหล็ก
มาตราส่วน 1:100



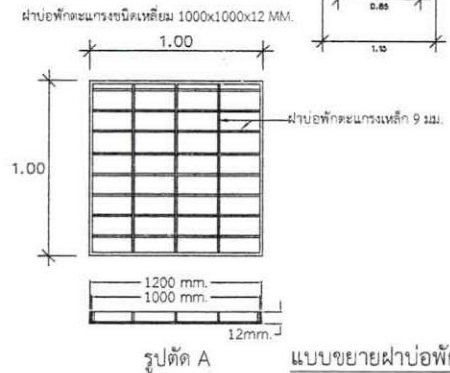
แปลนขยายฝาบ่อพัก
มาตราส่วน 1:25



รูปตัด 1
มาตราส่วน 1:50



รูปตัด 2
มาตราส่วน 1:50



รูปตัด A
แบบขยายฝาบ่อพักตะแกรงเหล็ก

สำเนาถูกต้อง
[Signature]
นายอนันต์ จันทร์เฒ
ผู้อำนวยการกองช่าง



เทศบาลตำบลบางปลา

กองช่าง

โครงการ

ปรับปรุงสถานีสูบน้ำบ้านใหม่ หมู่ที่ ๔
ชุมชนบ้านใหม่ ตำบลบ้านเกาะ
อำเภอเมืองฯ จังหวัดสมุทรสาคร

สำรวจ

นายพิเชฐ ชาวเรือง
นายช่างสำรวจ

เขียนแบบ

นายวงศกร พลไชย
ผู้ช่วยนายช่าง

ออกแบบ/ตรวจสอบ

นายอนัน จินทร์เสมอ
ผู้อำนวยการกองช่าง

เห็นชอบ

สุวิทย์ ดำศรีรัมย์
ปลัดเทศบาลตำบลบางปลา
ที่ ๓๑ ต.บ.ก. ๒๕๖๖

อนุมัติ

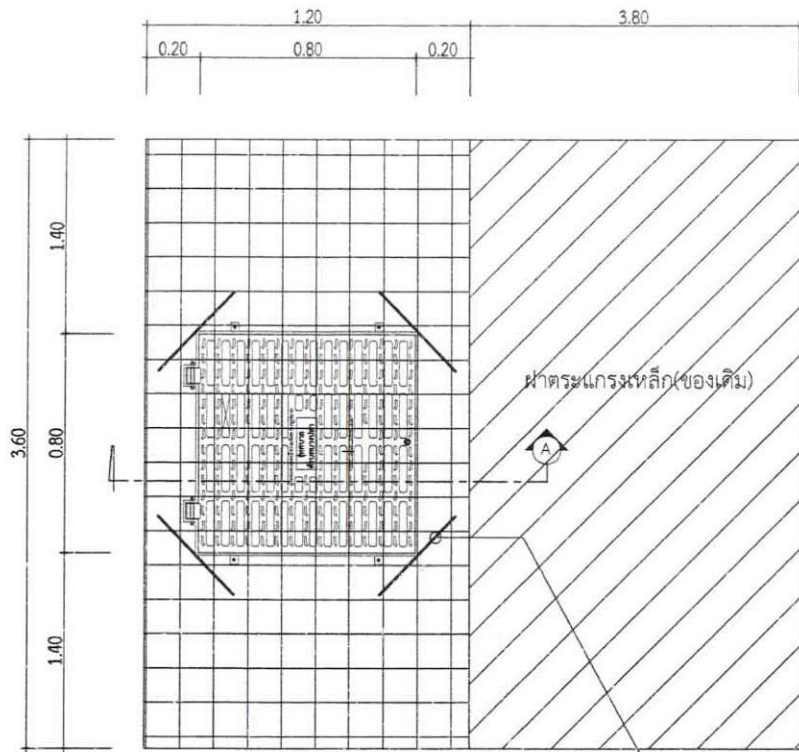
นายชชาติ โพธิ์อ่อน
นายกเทศมนตรีตำบลบางปลา

แสดงแบบ

แบบขยายฝ้าบ่อ

วัน/เดือน/ปี

แบบเลขที่	แผ่นที่
๕๕/2567	9



แปลนขยายการเสริมเหล็กปากบ่อพัก 2

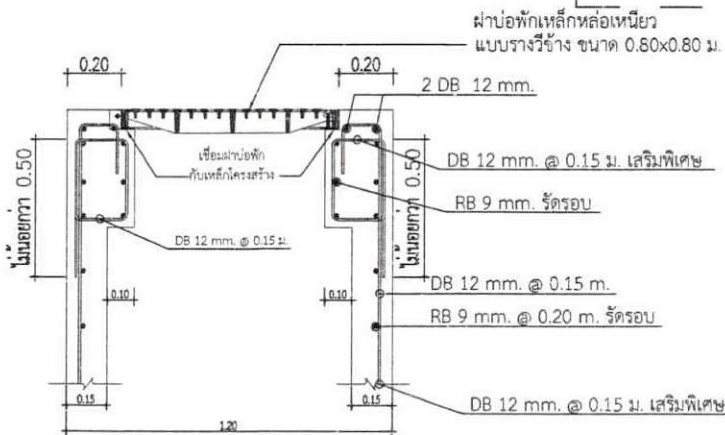
มาตราส่วน

1:20

หมายเหตุ

- เหล็กกั้นรั้ว DB 16 mm. 1 แถว
ความยาว 0.40 ม.

***เชื่อมติดกับฝ้าบ่อตลอดแนวสัมพันธ์

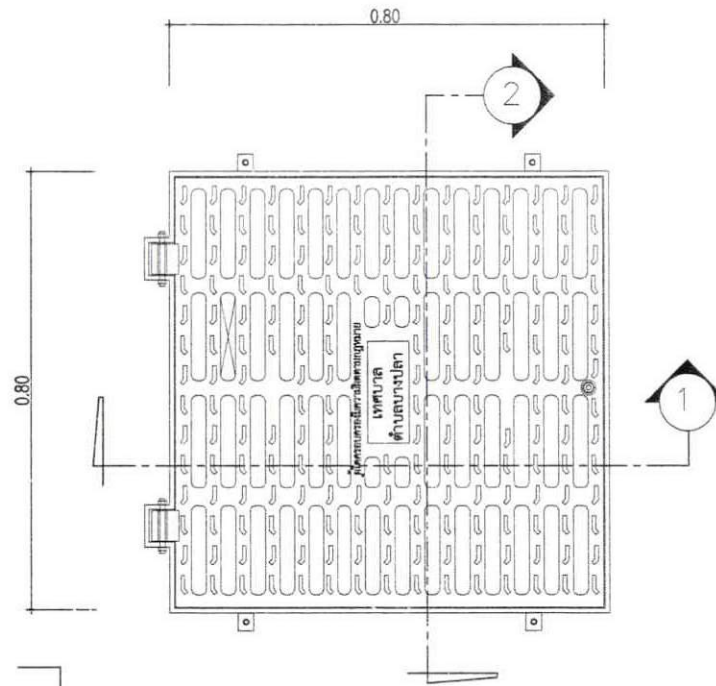


รูปตัด

A

มาตราส่วน

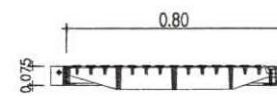
1:20



แบบขยายฝ้าบ่อเหล็กหล่อเหนียว

มาตราส่วน

1:10

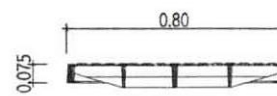


รูปตัด

1

มาตราส่วน

1:10



รูปตัด

2

มาตราส่วน

1:10

สำเนาถูกต้อง

นายอนัน จินทร์เสมอ
ผู้อำนวยการกองช่าง



เทศบาลตำบลบางปลา
กองช่าง

โครงการ

ปรับปรุงสถานีสูบน้ำบ้านใหม่ หมู่ที่ 4
ชุมชนบ้านใหม่ ตำบลบ้านเกาะ
อำเภอเมืองฯ จังหวัดสมุทรสาคร

สำรวจ

นายพิเชษฐ คาวเรือง
นายช่างสำรวจ

เขียนแบบ

นายวงศธร พลไชย
ผู้ควบคุมงานก่อสร้าง

ออกแบบ/ตรวจสอบ

นายอนันต์ จันทร์เสมอ
ผู้ควบคุมงานก่อสร้าง

เห็นชอบ

จำเริญ

สุวิทย์ ฉัตรรัมย์
ปลัดเทศบาลตำบลบางปลา
ที่ ๑๑ ต.บ. ๒๕๖๕

อนุมัติ

นายชาติศรี โพธิ์ซ้อน
นายกเทศมนตรีตำบลบางปลา

แสดงแบบ

แบบขยายฝ้าบ่อ

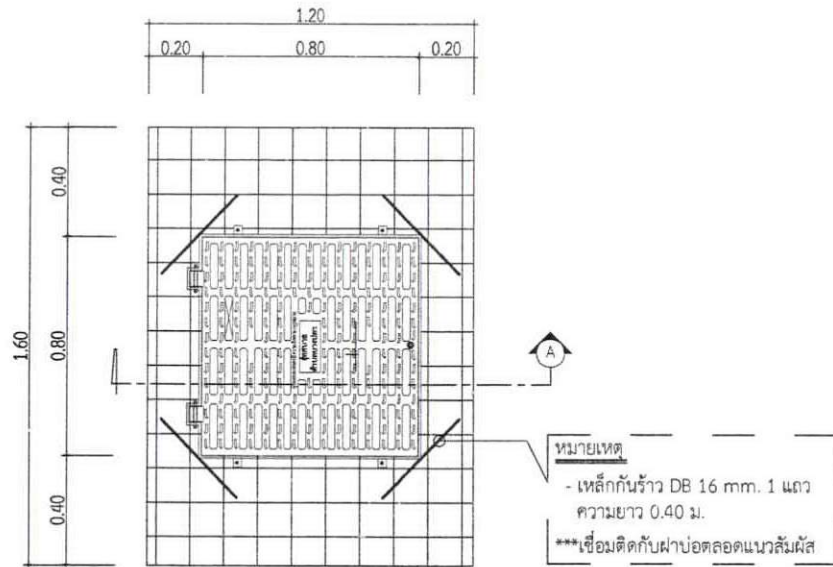
วัน/เดือน/ปี

แบบเลขที่

แผ่นที่

11/2567

10

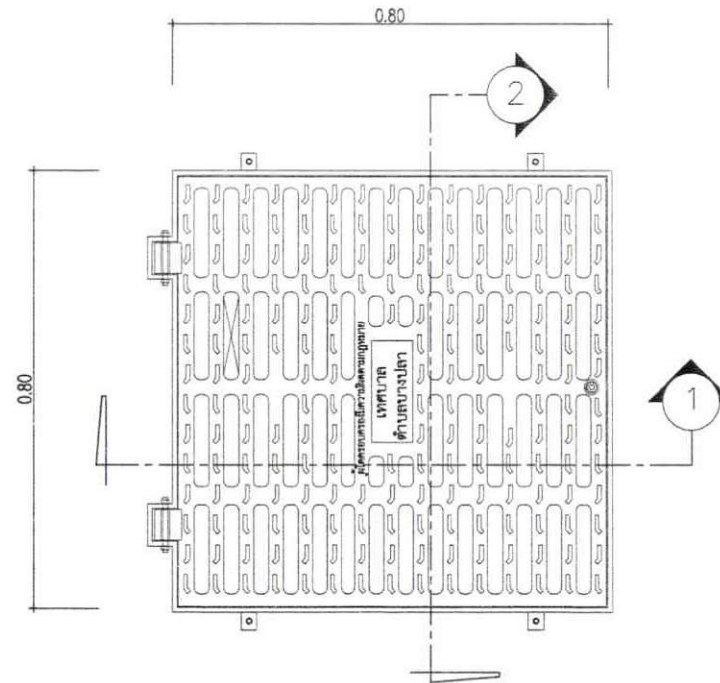


แปลนขยายการเสริมเหล็กปากบ่อพัก 2

มาตราส่วน

1:20

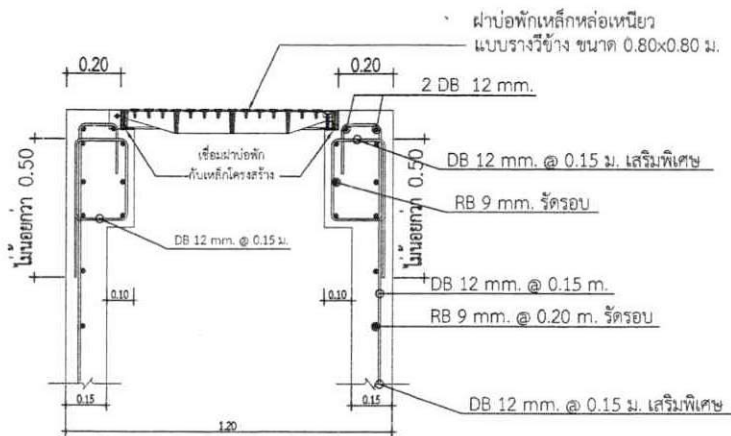
หมายเหตุ
- เหล็กกันรั่ว DB 16 mm. 1 แถว
ความยาว 0.40 ม.
***เชื่อมติดกับฝ้าบ่อตลอดแนวลึ่มฝ้า



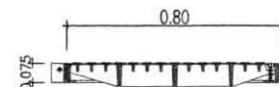
แบบขยายฝ้าบ่อเหล็กหล่อเหนียว

มาตราส่วน

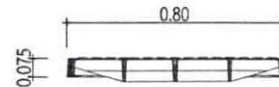
1:10



รูปตัด A-A
มาตราส่วน 1:20



รูปตัด 1-1
มาตราส่วน 1:10



รูปตัด 2-2
มาตราส่วน 1:10

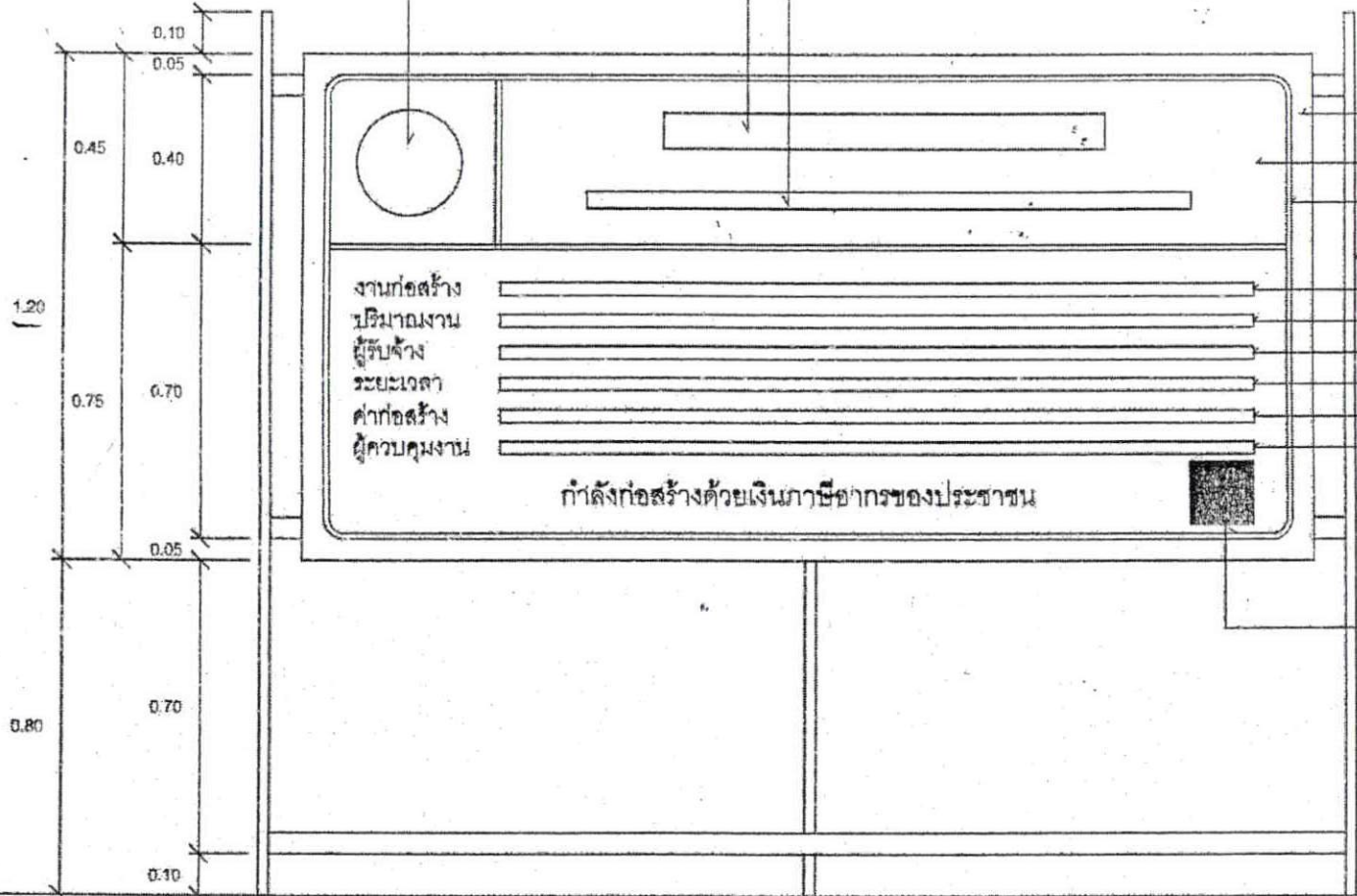
สำเนาถูกต้อง

นายอนันต์ จันทร์เสมอ
ผู้ควบคุมงานก่อสร้าง

ดวงตราหน่วยงานเจ้าของโครงการ ๑ 25 ซม. สีขาว

ชื่อหน่วยงานเจ้าของโครงการ สูง 10 ซม. สีขาว

สถานที่ติดต่อและโทรศัพท์ สูง 5 ซม. สีขาว



- แผ่นไม้ฉัตร 4 มม. โครงคร่าวไม้ 2" x 4"
- พื้นสีน้ำเงิน
- เส้นกรอบสีขาว 1"
- ไม้ 2" x 4"
- ประเภทและชนิดของสิ่งก่อสร้าง
- ปริมาณงานก่อสร้าง
- ชื่อ ที่อยู่ผู้รับจ้าง พร้อมหมายเลขโทรศัพท์
- ระยะเวลาเริ่มต้น และระยะเวลาสิ้นสุด
- วงเงินค่าก่อสร้าง
- ชื่อเจ้าหน้าที่ ของส่วนราชการผู้ควบคุมงาน
- หรือเจ้าหน้าที่ของบริษัทวิศวกรที่ปรึกษา
- ผู้ควบคุมงาน พร้อมหมายเลขโทรศัพท์

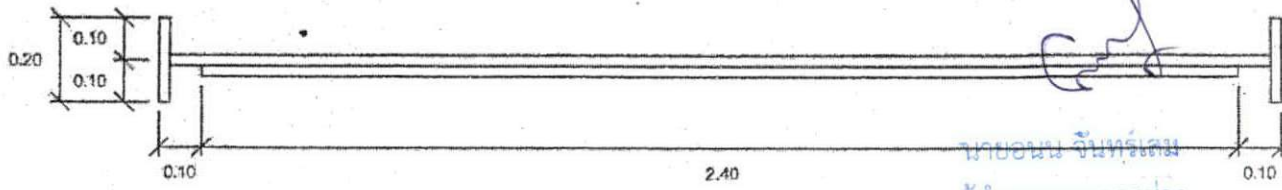
QR Code ขนาด 0.15 x 0.15 ม.

หมายเหตุ
 1. ต้องติดตั้งอุปกรณ์ที่มีมาตรฐานแข็งแรง ป้องกันแผ่นป้ายฉีก
 ให้เหมาะสมกับสภาพสถานที่ติดตั้งป้าย

รูปด้านข้าง 1 : 50

รูปด้านหน้า 1 : 50

สำเนาถูกต้อง



แปลน 1 : 50

นายอนันต์ จันทร์เต็ม
 ผู้อำนวยการกองช่าง

กรมโยธาธิการและผังเมือง
 กองควบคุมการก่อสร้าง

แบบ
 แผ่นป้ายแสดงรายละเอียดเกี่ยวกับ
 งานก่อสร้างอาคารสาธารณะ

แสดงแบบ
 แบบรูปด้านหน้า, รูปด้านข้าง